

Inventaires et diagnostics écologiques

- Inventaires faune : avifaune, entomofaune, chiroptères, reptiles, amphibiens, mammifères
- Inventaires flore, zones humides, haies, cours d'eau
- Diagnostic hydromorphologique des cours d'eau (méthode REH) et indicateurs biologiques (IBGN, IPR, IBMR)



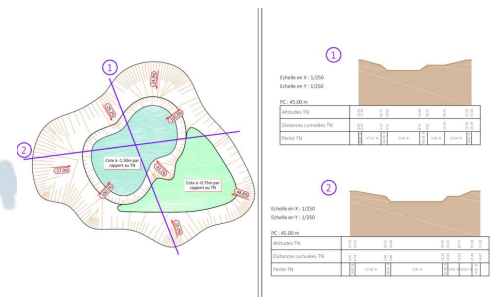
Maîtrise d'œuvre de projets de restauration écologique

- Diagnostic écologique, programmes d'actions et plans de gestions
- Maîtrise d'œuvre études (AVP, PRO-DCE) et travaux (suivi de chantier)
- Suivi et évaluation



Dossiers réglementaires

- Dossiers loi sur l'eau
- Dossiers CNPN
- Etudes d'incidences Natura 2000
- Etudes d'impact
- Evaluation environnementale de PLU / PLUi
- Séquence Eviter, Réduire, Compenser



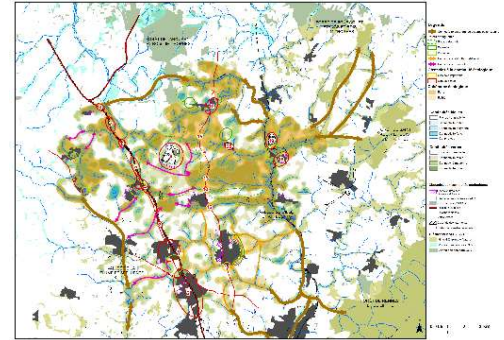
Assistance environnementale à Maîtrise d'Ouvrage

- Rédaction de Plan Général de Coordination Environnementale
- Formation et sensibilisation des entreprises
- Suivi de chantier : suivis et contrôles réguliers et intervention en cas de franchissement de milieu sensible ou cours d'eau, ou en cas d'incident (pollution accidentelle...)



Urbanisme et écologie

- Etat initial de l'environnement et évaluation environnementale dans le cadre de PLU / PLUi
- Trame Verte et Bleue
- Schéma Régional de Cohérence Ecologique
- Missions d'écologie en urbanisme opérationnel



Certifications environnementales du bâti

- Missions d'écologie sur les démarches HQE, BREEAM, Leed
- Missions d'écologie en conception-réalisation de projets immobiliers



Conseil

- Etude-Bilan de CTMA
 - Accompagnement à la structuration de la compétence GEMAPI (volets technique, financier, gouvernance, organisation)
 - Accompagnement à la compétence et stratégie de gestion des espaces naturels
- ✓ Des outils d'animation et de sensibilisation adaptés pour une appropriation des démarches par les parties prenantes



Nos partenaires

Expertise
juridique



Expertise
foncière



Expertise
agricole



Interventions
selon la norme



Membre de



Charte d'engagement des bureaux d'études
dans le domaine de l'évaluation environnementale

